

## 太陽光発電設備直流回路 絶縁診断装置

### MSEI-200C

標準価格¥195,000(税別)



#### 最大 1000V の太陽光発電設備に対応

従来機種では 600V 以下だった使用回路電圧を 1000V 対応にしました

#### 発電中でも正確な絶縁抵抗測定が可能

太陽電池パネルの発電電圧を利用した絶縁抵抗測定（特許取得済）のためモジュールや回路に負担をかけません

#### 絶縁低下箇所の区間判別が可能

測定結果が 1MΩ 以下の場合にモジュール枚数を入力することで絶縁低下区間を判別することができ、絶縁低下箇所の発見を迅速に行えます

#### サージアブソーバ等の取り外しが不要

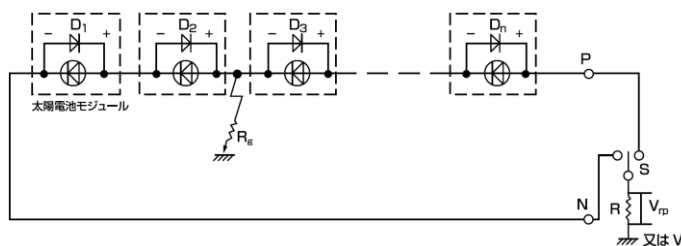
サージアブソーバ等を取り外さず絶縁抵抗値の測定が可能、計測作業を効率的に行え、取り付け忘れなどヒューマンエラーを防止できます

#### 非接地回路はパワーコンディショナとの切り離しが不要

測定回路が非接地の場合、太陽電池パネルとパワーコンディショナを切り離さずに測定可能、発電を中断することなく絶縁抵抗測定ができます  
※パワーコンディショナと切り離さず測定した場合、絶縁低下箇所の区間判別はできません

測定項目	発電電圧 絶縁抵抗値(P相/N相/PN相/モジュール間)
測定範囲	発電電圧 : DC0.01~999.9V 絶縁抵抗値 : 0.01~19.99MΩ
精度	発電電圧 : ±1%rdg±10dgt 絶縁抵抗値 : 0.01~10MΩ ±5%rdg : 10.01~19.99MΩ ±10%rdg
良否判定	絶縁抵抗値が 1MΩ 以下で赤 LED(No Good)が点滅 絶縁抵抗値に問題がない場合は緑 LED(Good)が点灯
測定時間設定	30/180/300/600/900sec
モジュール数設定	2~19
オートパワーオフ機能	最終スイッチ操作より約 40 分で電源を OFF
使用回路電路	DC1000V 太陽光発電電路
使用温湿度範囲	-10°C~+60°C 85%RH 以下(結露しないこと)
電源	単 3 アルカリ電池×4 または AC アダプタ(オプション)
寸法重量	W190×H140×D42mm 約 600g
付属品	電圧取込コード×1set、キャリングケース×1 単 3 アルカリ電池×4、取扱説明書×1

#### ■モジュール側で絶縁不良の場合



一般財団法人中部電気保安協会 共同特許取得済

### 診断装置を監視装置に！

#### 太陽光発電設備用絶縁監視装置も開発中

監視項目	絶縁抵抗値 (P相/N相/PN相/モジュール間)
監視回路数	1 回路
警報設定値	0.1MΩ/0.2 MΩ/0.4 MΩ/1.0MΩ
検出精度	設定値の±10%
検出時限	600sec (夜間は測定を中止)
警報出力	オープンコレクタ出力
警報ランプ	LED 表示 (P相/N相/モジュール間)
表示部	液晶表示
表示範囲	0.01MΩ~10MΩ
使用温湿度範囲	-10°C~+60°C 85%Rh 以下(結露しないこと)
電源	AC100~200V (50/60Hz)
寸法重量	W130×H200×D38mm 約 600g
付属品	取扱説明書×1

カタログに記載の内容は予告なく変更する場合がありますので予めご了承ください