

多回路型漏電モニター MCM-8000

MULTI

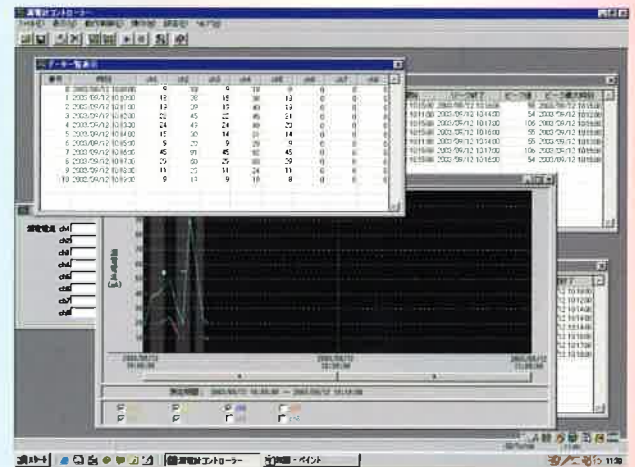
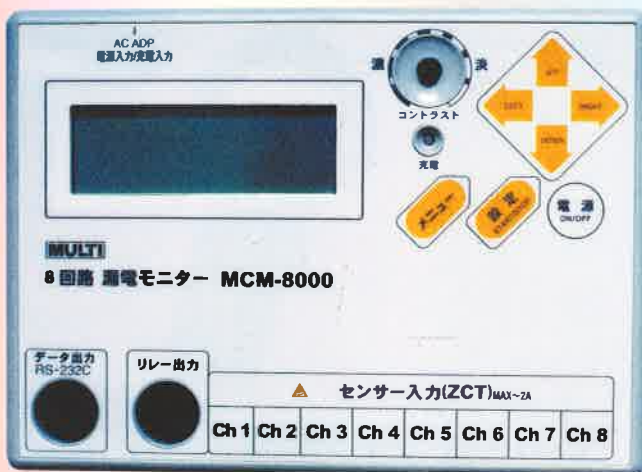
標準価格 ¥ 198,000

多回路（最大8回路）の漏電を長期間にわたり連続して計測・表示するとともに、設定インターバル間の平均漏れ電流と設定電流値を超えた場合にその発生及び終了の年月日時刻と最大電流値を記憶し、警報出力します。
またその計測データは、パソコンにCSV形式で出力します。

最大8回路の漏電を同時に測定・記憶・表示
データ管理も簡単（CSV形式で保存）
大幅コストダウン（従来品の約1/2の価格）
高速サンプリング・高域周波数のカット機能付

本 体

ソフト画面



付 属 品

ACアダプタ



RS-232Cケーブル



取扱説明書



通信ソフト



本体携帯ケース



概要

1 測定機能

オプションのCTセンサーと組み合わせて8回路の漏れ電流を同時に測定・記憶し、測定中でも過去の記憶データを確認できます。

2 ログ測定機能

設定したインターバル間の平均漏れ電流値を測定回路ごとに表示・記憶します。

インターバル 1/5/10/15/30/60分

記憶内容 測定時刻/測定回路/インターバル間の平均漏れ電流値

記憶容量 10分インターバルで約28日間

3 ピーク値測定機能

設定電流値を超えた場合のその発生及び復帰の年月日時刻と最大電流値を測定回路ごとに表示・記憶します。高速サンプリングで、ELB対応です。

設定電流値範囲 10~1000mA

記憶内容 発生回路Noと設定電流値及び発生カウント数

設定電流値を超えた年月日時刻/リーク復帰値を下回った年月日時刻とその間の最大電流値及びその発生年月日時刻

記憶容量 発生及び終了の年月日時刻・最大電流値 2,040回

4 停電測定機能

停電が発生した場合の発生及び復旧の年月日時刻を記憶します。

記憶容量 発生及び終了の年月日時刻 4,000回

5 警報出力機能

設定電流値を超えた場合に無電圧リレー接点します。

6 通信ソフト

記憶したデータをパソコンに出力します。

対応ソフト Microsoft Windows Vista/7/8/8.1/10

出力データ ログ測定データ/ピーク値測定データ/停電測定データ

一般仕様

測定回路数	8回路 (8CH)
検出方式	CTクランプ方式
測定範囲	0~2000mA
最小分解能	1mA
測定精度	±3%rdg±2dgt (但し、標準CTにおいて)
交流変換方式	平均値整流 (実効値換算)
サンプリング	約20mS
フィルタ特性	高域周波数カットフィルタ内蔵 (2次LPF カットオフ周波数 130Hz)
整定電流値範囲	10~1000mA (初期値 50mA)
リーク復帰値	整定電流値の10~90%の範囲で設定
使用場所	屋内、高度2000m以下
使用温湿度範囲	0~50℃、80%RH以下 (但し、結露なきこと)
保存温湿度範囲	-10~60℃、80%RH以下 (但し、結露なきこと)
使用回路電圧	AC500V以下 (絶縁導体)
絶縁抵抗	DC500Vメガにて100MΩ以上 入力端子一ケース間 DC500Vメガにて50MΩ以上 電源一ケース間
耐電圧	AC1500V (50/60Hz) 一分間 電源一ケース間
使用電源	ACアダプタの1次入力電圧 AC100V~240V 内部電池 (ニッケル水素電池)
消費電流	約40mA
電池寿命	内蔵電池満充電時に連続で約4日間 (但し、充放電回数により、寿命がかわってきます)
寸法・重量	190(W)×140(H)×42(D)mm 約700g

オプション 漏電モニター用クランプCTセンサー

ZCT-18SCM

¥12,000



CT窓計 18mm
寸法・重量
45×98×32mm
約65g

ZCT-30SCM

¥15,000



CT窓計 30mm
寸法・重量
59×117×32mm
約95g

ZCT-40SCM

¥18,000



CT窓計 40mm
寸法・重量
64×122×23mm
約125g

ZCT-80SCM

¥27,000



CT窓計 80×74mm
寸法・重量
138×225×37mm
約500g

ZCT-1100SCM

¥62,000



CT窓計 128×108mm
寸法・重量
194×342×52mm
約1800g

クランプCT携帯ケース ¥8,500



ZCT-18/30/40SCMは、8個
ZCT-80SCMは、4個収納

Let's Create
New Concepts of Instruments

MULTI マルチ計測器株式会社

本社 東京都千代田区神田佐久間町1-26 秋葉原村井ビル7F
〒101-0025 電話03(3251)7013代 FAX03(3253)4278

大阪営業所 大阪府大阪市浪速区元町2-4-23 ロックベシビル6F
〒556-0016 電話06(4395)5022 FAX06(4395)5940

野田工場 千葉県野田市宮崎53-8
〒278-0005 電話04(7125)8853 FAX04(7123)9488

Homepage: <http://www.multimic.com/> E-mail: multi@multimic.com