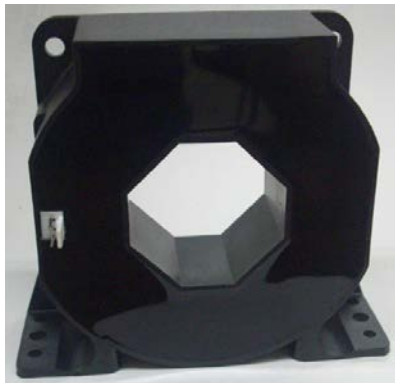


産業機器用貫通型交流・直流 電流センサー

モデル MCHT-1000B クローズドループ方式

特徴

- ホール効果測定 : DC/AC/パルス電流用
- 用途 : UPS、SMPS、サーボモータードライバー、スタティック DC モータードライバー、スイッチング電源、溶接機器などの電源、他
- 産業機器用高精度・大電流測定、低温度ドリフト



定格一次電流	: 1000A
測定範囲	: 0~±1500A (電源電圧±24Vにおいて)
電源電圧	: ±15V~±24V ±5%
二次側定格電流	: 200mA (rms)
消費電流	: 約 350mA (1000A 時)
変換比	: 1:5000
精度	: ±0.4%(定格一次電流、25℃において)
応答時間	: @90% of IPN < 1 μs
使用温度範囲	: -40℃~+85℃
保存温度範囲	: -45℃~+100℃
出力コネクタ	: Molex 6410
重量	: 520 gs.

その他の仕様

測定抵抗@		70℃において		85℃において	
電源電圧	測定範囲	R min.	R max.	R min.	R max.
±15V	@±1000A max.	0	18Ω	0	15Ω
	@±1200A max.	0	7Ω	0	4Ω
±24V	@±1000A max.	5	60.5Ω	10	57.5Ω
	@±1500A max.	5	24Ω	10	21Ω

温度ドリフト	標準	最大
-10℃~+85℃	±0.3mA	±0.5mA
-40℃~-10℃	±0.3mA	±0.8mA

適用規格: EN50178、IEC61010-1、RoHS

外観図

